

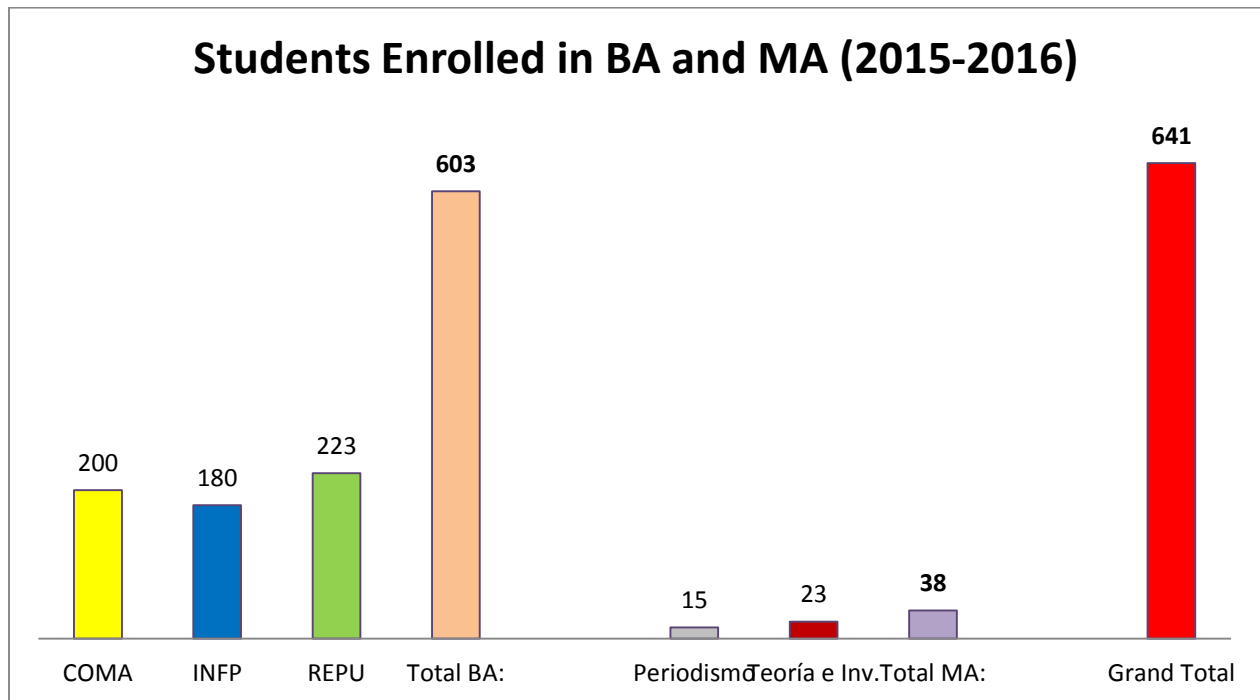
Información Pública

Rev. Agosto 2016

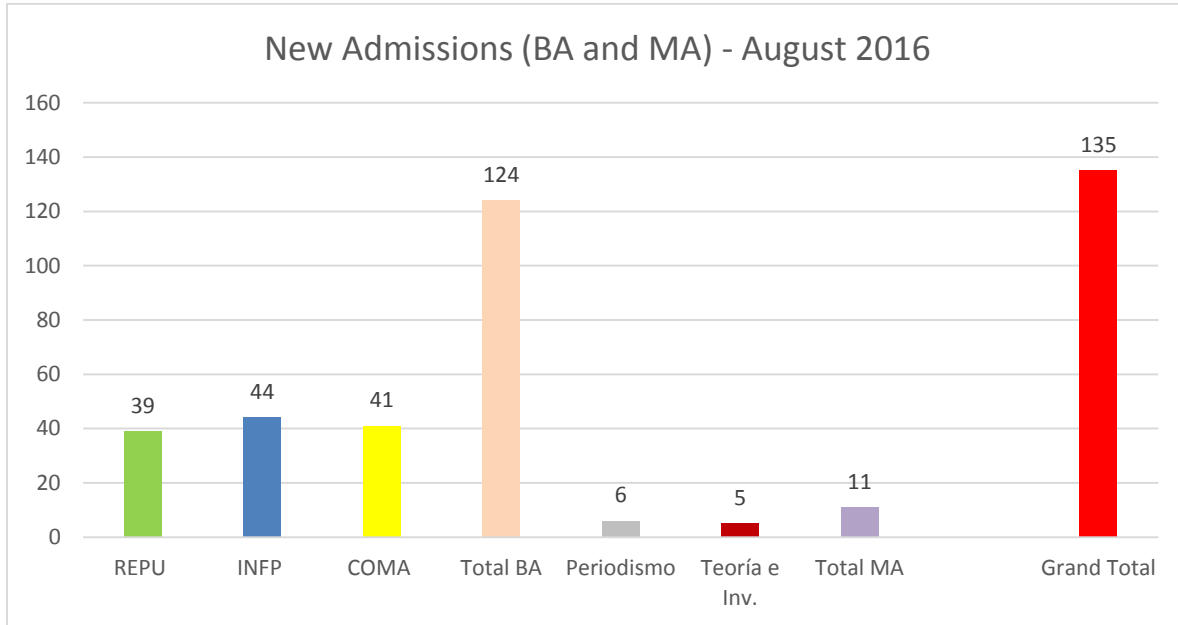
La Escuela de Comunicación, acreditada por el *Accrediting Council on Education in Journalism and Mass Communication* (AEJMC), tiene la obligación de divulgar datos sobre sus programas. A continuación destacamos datos sobre retención, graduación y número de estudiantes, entre otros. Los datos provistos reflejan la trayectoria y ejecutoria de la Escuela en los pasados años, con el fin de informar a estudiantes actuales y prospectivos y a la comunidad en general y proveer coordenadas que representen el cumplimiento de la Escuela con su visión, misión y objetivos.

A continuación se presentan datos generales sobre la Escuela de Comunicación (EC).

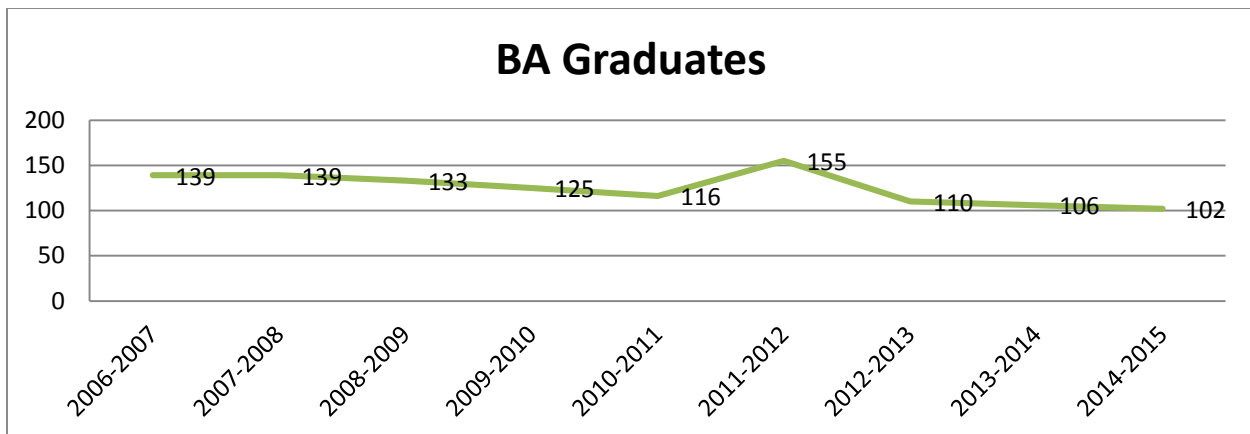
1. Cantidad de Estudiantes matriculados de acuerdo al nivel de estudios (BA y MA) y concentración (BA: Comunicación Audiovisual [COMA], Información y Periodismo [INFP] y Relaciones Públicas y Publicidad [REPU] / MA: Periodismo y Teoría e Investigación). *

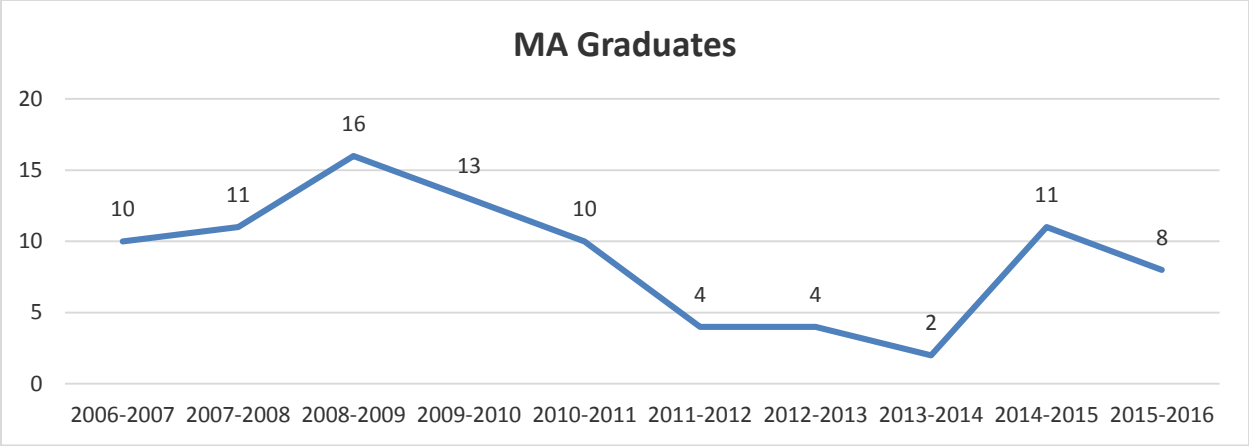


2. Estudiantes admitidos en el año académico 2016-2017 de acuerdo a cada concentración de estudios (BA: Comunicación Audiovisual [COMA], Información y Periodismo [INFP] y Relaciones Públicas y Publicidad [REPU] / MA: Periodismo y Teoría e Investigación). **

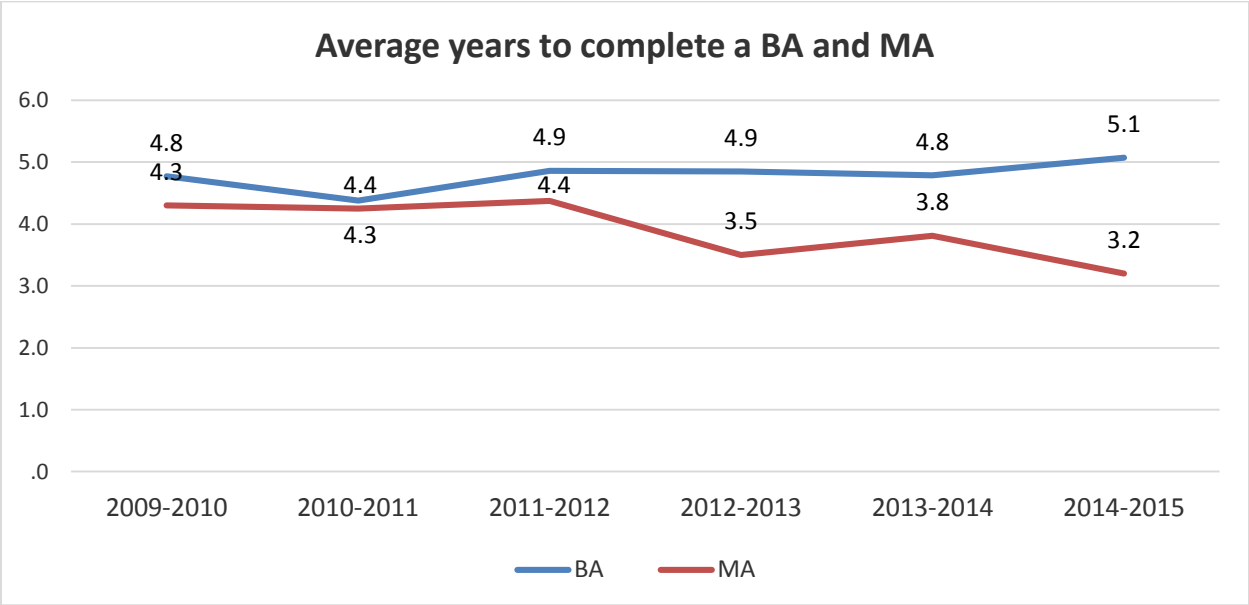


3. Cantidad de graduandos a nivel de bachillerato y maestría (todas las concentraciones o especializaciones).*

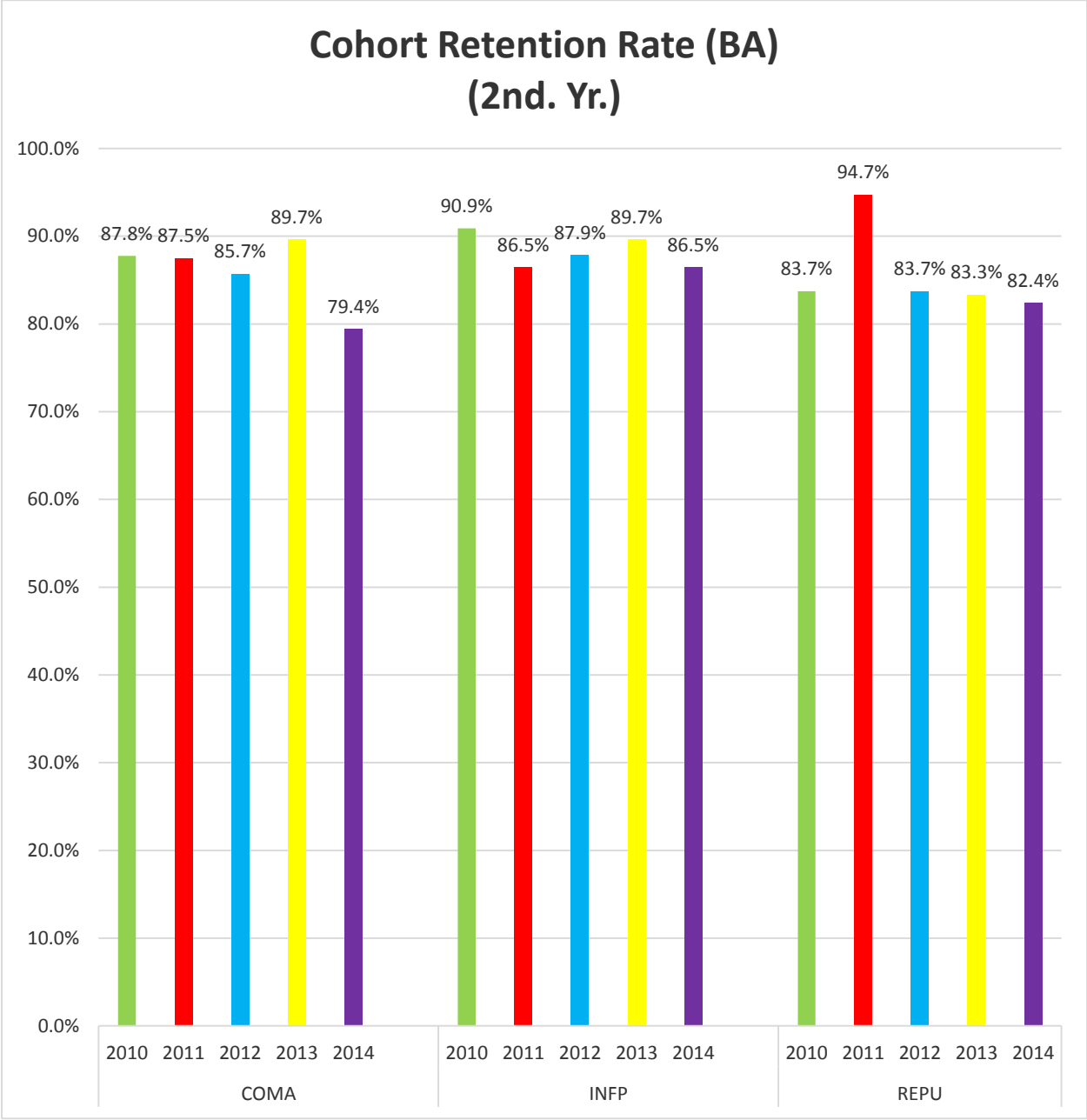




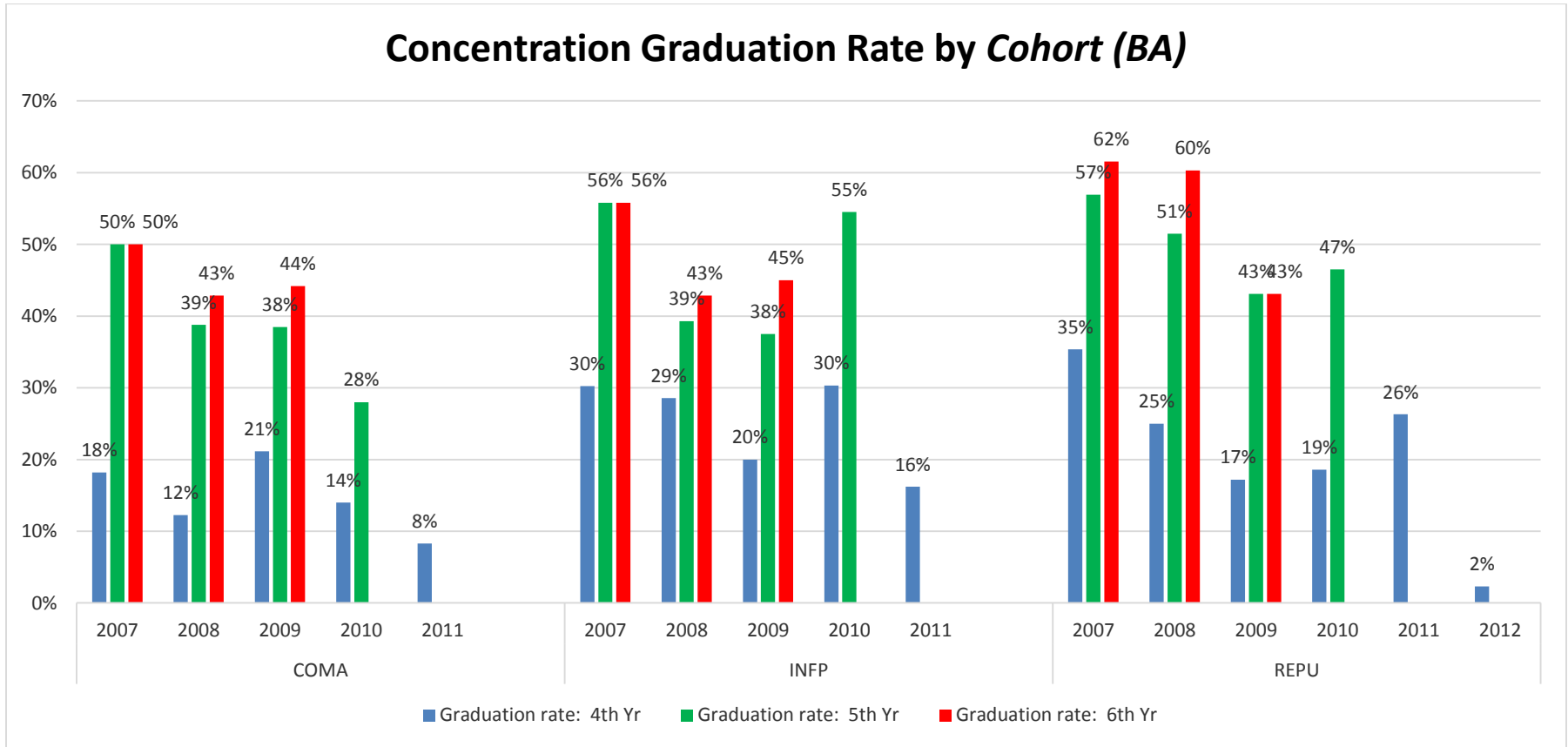
4. Tiempo (en años) que toma finalizar un bachillerato o la maestría en la EC. *



5. Nivel de retención (en segundo año de estudios) de acuerdo a cada concentración de estudios. *



6. Tasas de graduación de acuerdo al año de ingreso (*cohort*) y concentración de estudios. *



Sources:

* Academic-Administrative Management Support System (SAGA, Sistema de Apoyo Gerencial Académico-Administrativo). August 9, 2016.

** Registrar Office Report, UPR, RRP. August 9, 2016.